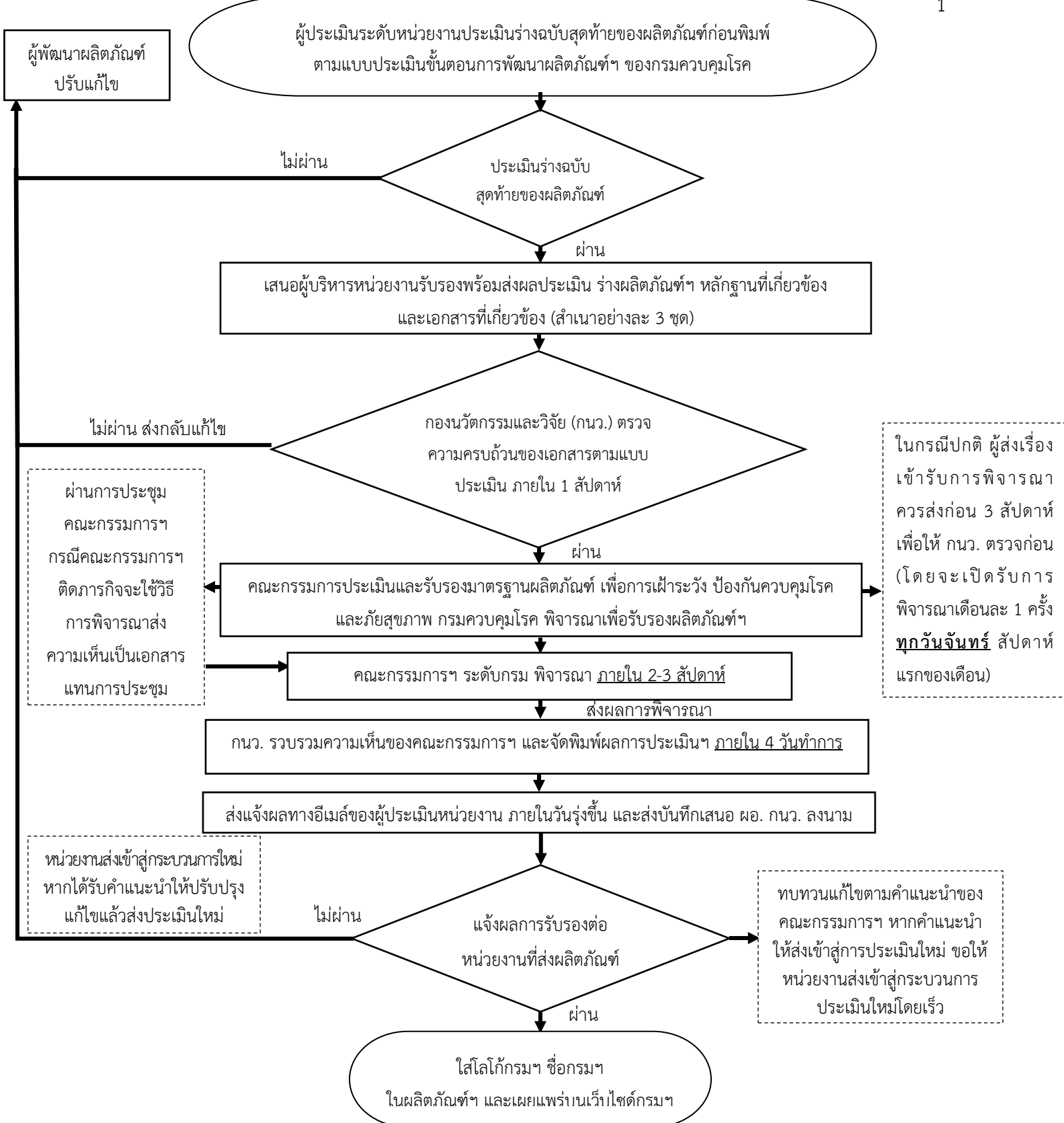


ขั้นตอนการประเมินและรับรองมาตรฐานผลิตภัณฑ์ฯ กรมควบคุมโรค



ในกรณีปกติ ผู้ส่งเรื่อง
เข้ารับการพิจารณา
ควรส่งก่อน 3 สัปดาห์
เพื่อให้ กนว. ตรวจสอบก่อน
(โดยจะเปิดรับการ
พิจารณาเดือนละ 1 ครั้ง
ทุกวันจันทร์ สัปดาห์
แรกของเดือน)

ผ่านการประชุม
คณะกรรมการฯ
กรณีคณะกรรมการฯ
ติดภารกิจจะใช้วิธี
การพิจารณาส่ง
ความเห็นเป็นเอกสาร
แทนการประชุม

หน่วยงานส่งเข้าสู่กระบวนการใหม่
หากได้รับคำแนะนำให้ปรับปรุง
แก้ไขแล้วส่งประเมินใหม่

ทบทวนแก้ไขตามคำแนะนำของ
คณะกรรมการฯ หากคำแนะนำ
ให้ส่งเข้าสู่การประเมินใหม่ ขอให้
หน่วยงานส่งเข้าสู่กระบวนการ
ประเมินใหม่โดยเร็ว

สรุป: ถ้าเอกสารและผลประเมินเบื้องต้นจากผู้ประเมินตนเองของหน่วยงานถูกต้อง จะทราบผลภายใน 4-5 สัปดาห์

ผลิตภัณฑ์หลักที่ต้องผลิตใน **กรณีเร่งด่วน** หมายถึง ผลิตภัณฑ์หลักที่ได้รับมอบหมายจากผู้บริหารระดับสูงหรือมีเหตุจำเป็นให้จัดทำในกรณีฉุกเฉินเพื่อเผยแพร่
ให้กลุ่มเป้าหมายประชาชน และผู้เกี่ยวข้องได้รับทราบ เช่น ผลิตภัณฑ์ที่เกี่ยวข้องกับการป้องกันควบคุมโรคในกรณีเกิดจากการระบาดรุนแรง เป็นต้น **ไม่ต้องส่ง**
ประเมินและรับรองมาตรฐานผลิตภัณฑ์ตามขั้นตอนข้างต้น ก่อนการเผยแพร่ และสามารถใส่ตราสัญลักษณ์ ชื่อกรมควบคุมโรคได้ และขอให้ส่งเข้าประเมินและ
รับรองมาตรฐานฯ กรมควบคุมโรค ภายหลังการเผยแพร่โดยเร็ว